

Bruksmanual Sygna kultursenter

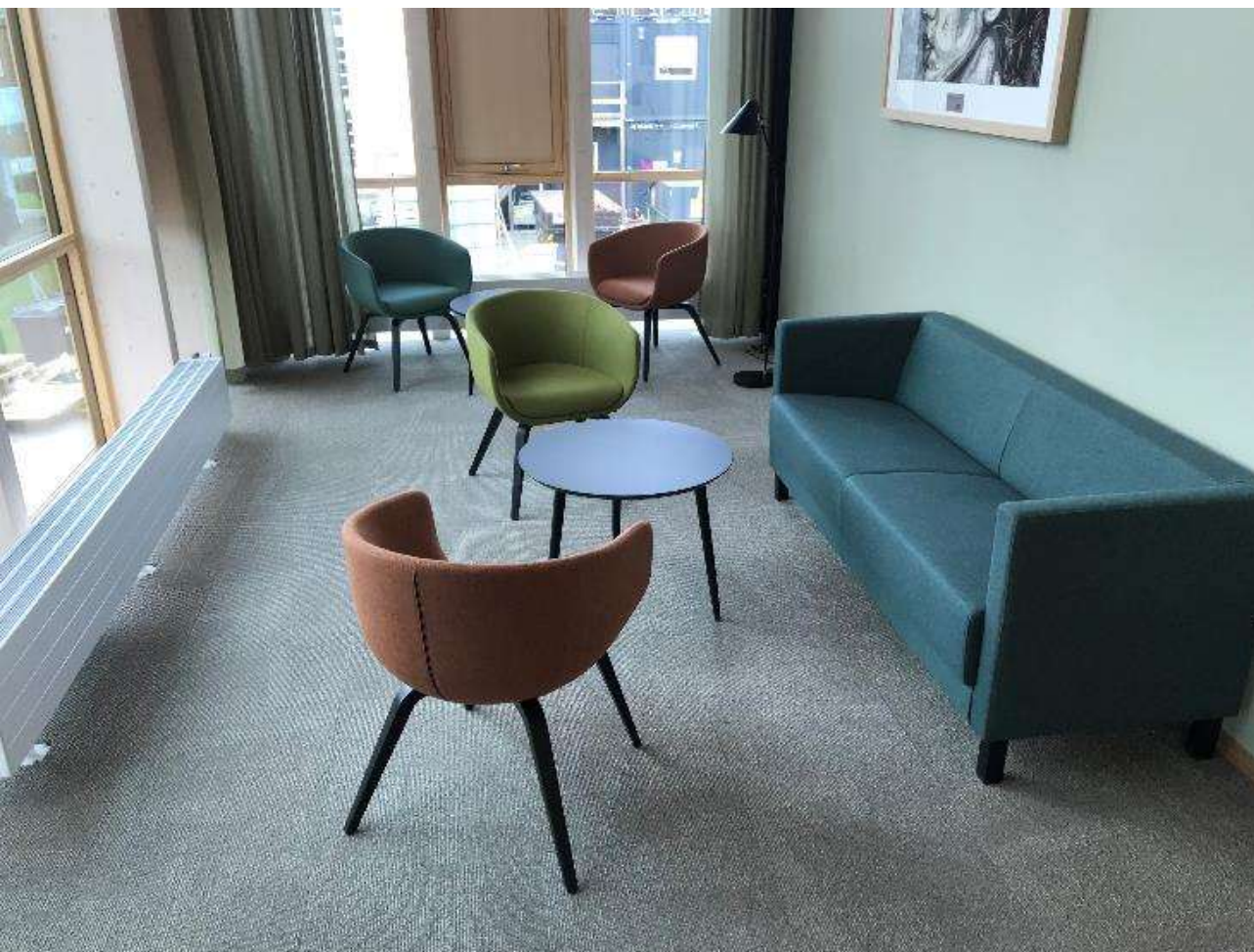
Hensikten med manualen er at du som leietaker skal overta lokalene i en avtalt orden, og at du også leverer fra deg lokalene i samme orden.

Sygna er et sted hvor frivilligheten har stor betydning for den daglige driften av huset. Derfor ber vi om at manualen benyttes til beste for alle som skal bruke huset.

Manualen skal signeres og skal sees i sammenheng med leieavtalen, leievilkårene og brann og sikkerhetsinstruks for Sygna kultursenter.

Spørsmål og svar til bruken av Sygna

- For pålogging av trådløst internett: logg på KK-Gjest, registrere seg med mobil nr og du får tilgang til internett.
- Det er teleslynge i Kultursalen, Foajeen og Møteplassen. Mikrofon må koples opp i Foajeen og Møteplassen, se etter merket kontaktpunkt.
- Møteplassen i 2. etg er det utstyrt med en 85 tommer storskjerm. Se egen side for tilkopling. Det er ikke lydanlegg i Møteplassen.
- Lyset i Dansesalen kan ikke dimmes. Det er et lydanlegg i Dansesalen. Yamaha Stagepass, med minijack kabel på anlegget. Det anlegget er til fri benyttelse, se til at du har med egen kopling (minjackkabel)
- Kultursalen har et stort lys og lysanlegg. For å benytte det må du leie godkjent tekniker. Se prislister.
- Dersom du ønsker å leie et mobilt musikkanlegg så tilbyr vi også det. Det inneholder høyttalere, miksepult og mikrofon. Se prislister for leie.
- Det er et flygel til bruk i Kultursalen. Flygelet stemmes jevnlig, men ønskes flygelet stemt før bruk, gjøres det av våre faste pianostemmer og bekostes av leietaker.
- For bruk av projektor i Kultursalen se bruksanvisning på egen side.
- Alarmen går på kl. 2300. For å utsette 2 timer så benytt kode og kodebrikke. Gjenta for hver 2 timer. Kostnad for eventuell utrykning bekostes av leietaker.



**Sosial Møteplassen sone
sørvest.**

4 stoler

1 sofa

2 bord

Skal stå som på bilde.

Lampe i hjørnet.

Gardinene trukket vekk.

Rommet er tilstøtende til
Møteplassen.

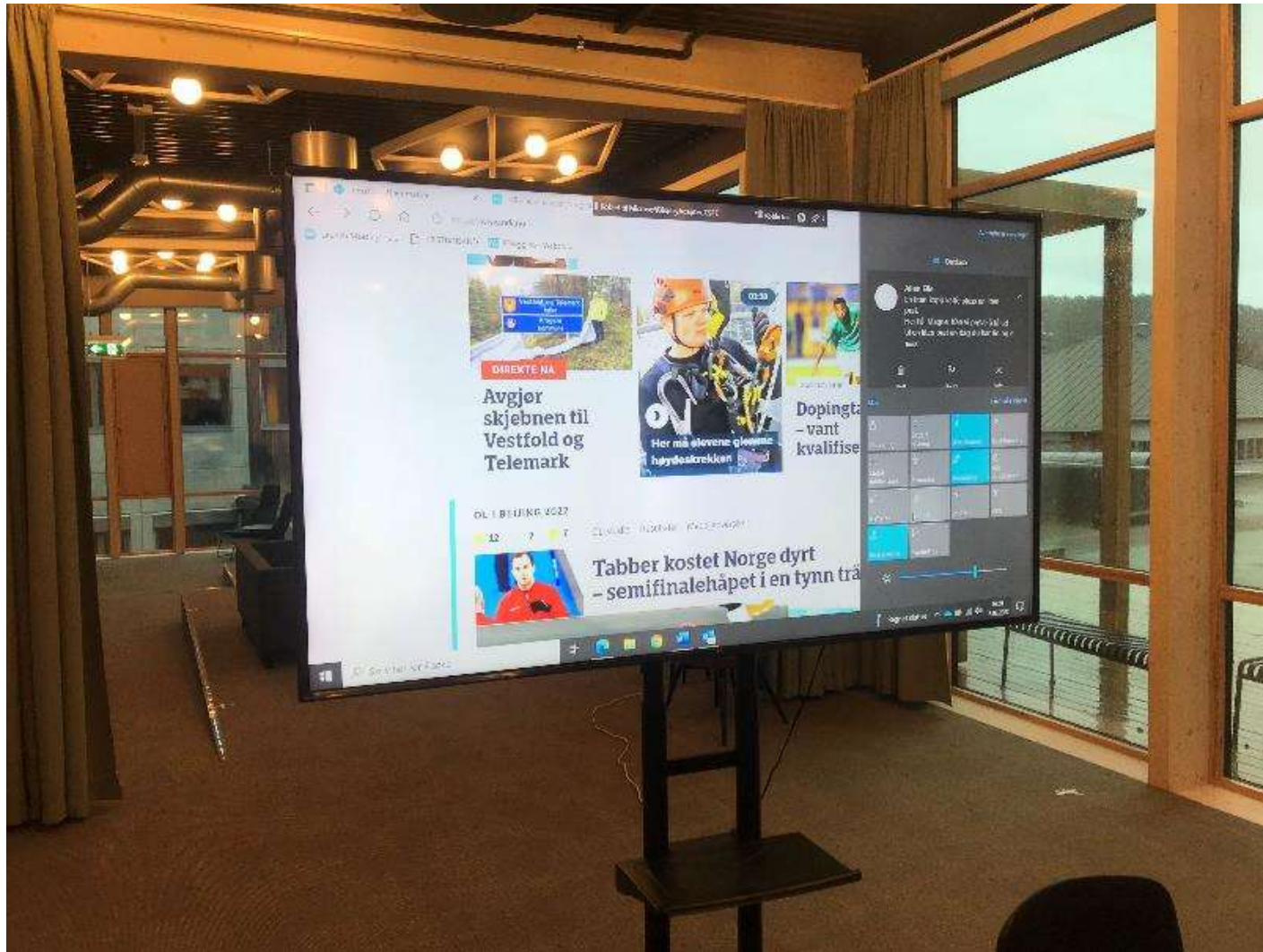
Møteplassen



Skjerm skal stå inntil vegg når den ikke er i bruk. For å ivareta sikkerheten så still opp skjermen med baksiden av skjermen til veggen.



Konferansebordene skal være satt opp slik som på bildet. Tot 16 bord og 32 stoler.



Storskjermen står fast på møteplassen.

Kople på strøm og følg instruksene på TV.

Det er trådløs / blåtann tilkobling.

Det hender at du må «søke» noen ganger før du blir kolet på.

Sosial sone Sørvest

1 sofa

2 bord

4 stoler

Skal stå inntil rampen som på bildet.



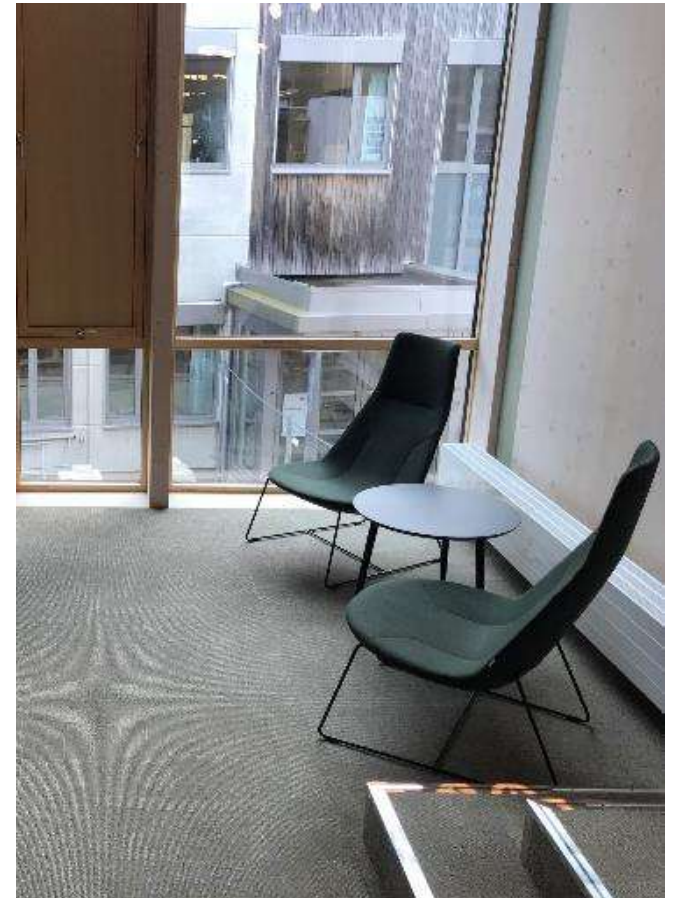
Sosial sone

Møteplassen sør øst

2 stoler

1 bord

Møbelgruppen skal stå samlet
slik som på bilde.



Dansesalen.

1 piano. Skal ikke flyttes på da vekten kan ødelegge dansegulvet.

1 sofa

3 stoler

1 bord.

Skal stå som på bildet.

Utesko er ikke tillat. Kun bruk av strømper / innesko / egnet dansesko.



Dansesalen

Gardinene trukke til side slik at speilet kan sees.

Dører på garderobeskap skal være lukket.

Det skal ikke brukes utesko i Dansesalen.
Dansegulvet er et spesialgulv som krever sko tilpasset innendørs bruk.

Dans krever rene gulv, vennligst respekter at utesko ikke skal benyttes i rommet.



Foaje lav sitting

Inngangspartiet skal ha 4 små firkantede bord med tre stoler til hvert bord. Plasseres langs vinduene på rekke. Bruk mønster i flisene til å sette på riktig plass.

12 stoler

4 bord



Foaje høy sitting

Høye bord med 2 stoler til hvert bord skal stå langs foldeveggen mot Kultursalen.

Bruk mønster i flisene for å sette p rett linje.

4 høye bord

10 høye stoler



Høy sitting foaje inngangsdør

1 høyt bord med 2 stoler skal stå til høyre for inngangspartiet.

3 puffer skal stå ved siden inntil vinduet og søylen

1 høyt bord

2 høye stoler

3 puffer



Avfall og søppelhåndtering.

Låsbrikken som du får utdelt når du leier / låner Sygna vil også ha tilgang til søppelrommet som ligger i kjelleren med inngang på sørsiden av det gamle rådhuset. Lås til porten er på venstre side av nedkjørselen.

Eget avfall skal legges i søppelrommet. For å unngå at eget søppel blir liggende igjen etter bruk så påhviler det et eget ansvar for at det utført. Se til at ingen andre personer kommer inn i kjelleren når søppelrommet benyttes.



Inngang til kjeller



Inngang søppelrom



Avfallsdunker

Stoler

Et kulturhus som Sygna vil ha forskjellige behov ettersom arrangementene også har forskjellige behov i forhold til stolbruk.

Stolene vil derfor kunne stå Både i Dansesalen og i Kultursalen.

Stolene skal stables 10-12 i høyden, stable dem samlet. Transporter stolene med den hvite stoltralla.





Nederst på kjøleskapene er det bryter for lys og kjøling. Sett på før og slå av etter bruk.
Termosene skal stå i skapet under kaffetrakter.
Kaffetrakter skal være rengjort.
Vasker og oppvaskmaskin skal være rengjort etter bruk.



I anretningen er det oppvaskmaskin til benyttelse. Den skal være rengjort etter bruk. Bruksanvisning står oppført på veggen – følg anvisningene. Benytt deg av fraksjonene til avfall og tøm dem etter bruk i søppelrommet.

Bruk av prosjektorer i Kultursalen



Styringen til prosjektorene ligger i lys og lydboksen øverst i salen. Ta av dekket og hent frem styringsenheten. Dekk til etter bruk.



Styringsenheten har følgende valg: **hoved prosjektor** innerst på scenen og **liten prosjektor** nærmest stolene ved å trykke på skjermen. Velg hvor du vil stå med din pc mellom **HDMI Scene** som er på gulvet og **HDMI FCH** som er på miksepulten. Benytt deg av HDMI kabel på stedet du velger.



Lyd og lys miksepult

Bruk av projektorer i Kultursalen.



HDMI boks under miksepulsten.
Bruk vedlagt kabel som er
tapet fast.



HDMI kabelboks
som er til Scene.



HDMI
kabelboks
Scene

Lås dørene når du forlater huset.

Vær spesiell oppmerksom på at dørene mot gårdsplassen må låses manuelt dersom dem har vært i bruk.

Sjekk at hoveddøren er lukket og gått i lås. Følg anvisningen for elektronisk lås.

